



 **Diputació
de Castelló**

**EL PALACIO-
FORTALEZA
DE
ZEIT ABU ZEIT**



**Ayuntamiento
de Argelita**

C/ Honorato Ros, 9
Tel. 964 61 21 39
Correo electrónico:
info@argelita.es



/ayuntamientodeargelita



@ayuntamientoargelita

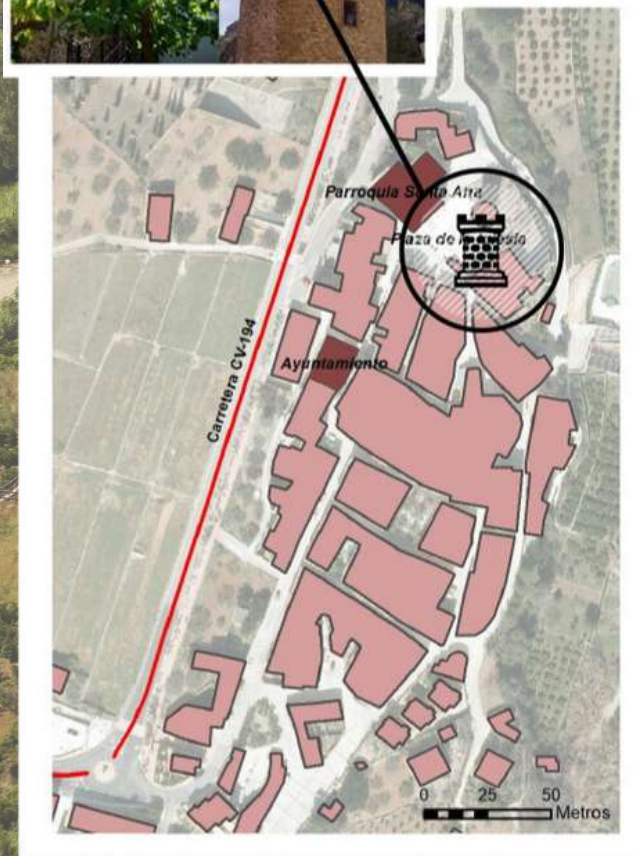
www.argelita.es

ARGELITA

SOBRE ESTE SOLAR ESTUVO
EDIFICADO EL PALACIO DEL REY
ZEIT-ABU-ZEIT, REY DE VALENCIA.
LOS HABITANTES DE ARGELITA,
EN RECUERDO A ESTE ILUSTRE VECINO,
CONVERTIDO AL CRISTIANISMO,
LE DEDICAN ESTE PARQUE.
ARGELITA 3-MAYO-1994

Localització

Les restes del palau de Zeit Abu Zeit es troben dins del recinte de la plaça de l'església, aquesta és la plaça principal del poble d'Argeleta. En aquest mateix lloc es troba l'Església de Santa Ana, edifici del segle XVII d'estil barroc xorigueresc.



Antecedents Històrics

Argeleta es troba a la comarca castellonenca de l'Alt Millars. Va ser un important nucli en l'època de la conquesta cristiana durant el segle XIII. El municipi va ser un dels territoris en mans d'un dels personatges més importants d'aquesta època, Zeit Abu Zeit, destronat com a rei de València per Zayyan Ibn Mardanix.

Per tant, el palau fortalesa és un edifici defensiu d'origen medieval on Zeit Abu Zeit va romandre fins a la seua mort en 1269. Després de la seua mort, els seus fills van rebre una important herència, ja que estaven emparentats amb la noblesa aragonesa. Així, el seu fill Fernando Pérez, es va convertir en l'amo de les propietats d'Argeleta.

El palau va ser demolit en 1942 per a utilitzar la seua fusta a l'església parroquial de Sant Pere de Grau de Castelló, derrocant tots els seus murs. Queden en peus les dues torres, entre les quals ara hi ha un jardí.



El palau-fortalesa

Del primitiu castell-palau (Bé d'Interés Cultural) i recinte emmurallat de la vila es conserven en l'actualitat les dues torres. La primera té planta rectangular amb quatre pisos i rematada emmerletada. És una torre de maçoneria amb les cantonades reforçades amb carreus. Hi ha dues finestres rectangulars, una amb llindes de pedra i una altra amb arc escarser. Aquesta torre va ser reformada en 1881. L'altra torre és de planta circular i també de maçoneria. L'accés al primer pis es realitza a través d'una porta de cadirat amb arc de mig punt. Té finestres rectangulars i una rematada emmerletada. Aquesta torre és més alta que l'anterior i estava unida al palau per un pont llevadís a l'altura del primer pis. Té una inscripció en àrab que commemora l'any 1252.

